

LEGENDA

LAMPA SPUSZCZANA TUBA CZARNA
WYS.70CM, ŚR. 2.5CM
1X LED 303lm, 0,8 WSPÓŁCZYNNIK KONSERWACJI,
MOC PRZYLĄCZA: 6.3W, TEMP. BARW.: 2700K
NP. LABRA STIK 25 700 ZW 46D CZARNY 2700K

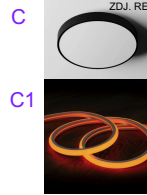
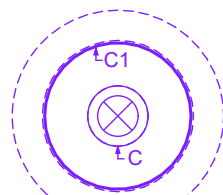
ILOŚĆ: 12 SZT.

OŚWIETLENIE SYSTEMOWE: OPRAWY MONTOWANE, W PROFILU ALUMINIOWYM, BEZRAMKOWYM, CZARNYM, DO MONTAŻU W SUFICIE G-K. WYS. SUFITU 300CM. DO PROFILU WPINANE LAMPY LINIOWE ORAZ REFLEKTORKI.

B1 :
1x LED, 960lm, WSPÓŁCZ. KONSERWACJI: 0,8, MOC: 12,8W
NP. LABRA LINE IN AD48V-F570
3 SZT.

B2 :
1X LED 543 lm, WSPÓŁCZ. KONSERWACJI: 0,8, MOC: 8,4W
NP. LABRA STIK ON 35 AD48V-F X1 V.2 35D
6 SZT.

B1 B2



C - OPRAWA OKRĄGŁA, MONTOWANA W KŁOSZU Z METALU, SPÓD KŁOSZA NA WYSOKOŚCI 280CM.
1X LED, 2407 lm, WSPÓŁCZYNNIK KONSERWACJI 0,8, MOC 21,5W, TEMP. BARW. 2700K, MOŻLIWOŚĆ ŚCIEMIENIANIA.
NP. LABRA RIVA R40 NT DALI, 930, Diffusing 107D

C1 - PASEK LED COB, BARWA POMARAŃCZOWA, MONTOWANY WEWNĄTRZ OBRĘCZY KŁOSZA. C1 I C1 WŁĄCZANE NIEZALEŻNIE.

ILOŚĆ: 3 SZT.

OPRAWA LINIOWA ZWIESZANA NAD LADĄ, MONTOWANA W ELEMENTCIE KORYCIE Z BLACHY. WYS. OD POSADZKI 200CM.
TEMP. BARWOWA: 2700K, DL.210CM, ŚWIECENIE GÓRA/DÓŁ.

NP. LABRA Ray EVO Lightline ZW
14 HP, 65W, DALI, czarny Tx

ILOŚĆ: 2 SZT.

OPRAWY ZWIESZANE DOWNLIGHTY, KOLOR BIAŁY.
SPÓD OPRAW NA WYSOKOŚCI 350CM.
1XLED, 1189lm, WSPÓŁCZYNNIK KONSERWACJI 0,8, MOC 14,7W, TEMP. BARW. 3000K
NP. LABRA PROXA ZW EDGE LED P15 MEDIUM 36D BIAŁA

ILOŚĆ: 9 SZT.

REFLEKTOR NATYNKOWY LED, Z MOŻLIWOŚCIĄ UKIERUNKOWANIA ŚWIATŁA. BARWA ŚWIATŁA NIEBIESKA, STEROWANIE ZDALNE Z LADY. KĄT ŚWIECENIA 40 STOPNI
MONTAŻ 30CM PONIŻEJ STROPU.
WYMIARY: 20X20X10 CM
NP. Reflektor LIGHT4ME Black Par 7x10W RGBWA
ILOŚĆ: 6 SZT.

OŚW. EWAKUACYJNE SUFITOWE, NP AWEX INFINITY II AL
ILOŚĆ: 1 SZT.

OŚWIETLENIE AWARYJNE
OPRAWA AWARYJNA DOSTRÓPOWA, 3W, CB, IP65 UNIERSALNA,
NP AWEX AXN NATYNKOWA
ILOŚĆ: 1 SZT.

UWAGA!

1. PRZED ROZPOCZĘCIEM POSZCZEGÓLNYCH PRAC NALEŻY ZWERYFIKOWAĆ PODANE WYMIARY W NATURZE;
W PRZYPADKU ZNACZĄCYCH RÓŻNIC WYMIARÓW RZECZYWISTYCH Z WYMIARAMI PROJEKTOWANYMI NALEŻY SKONTAKTOWAĆ SIĘ Z ARCHITEKTEM ZA POŚREDNICTWEM ZAMAWIAJĄCEGO;
2. PRZED ROZPOCZĘCIEM PRAC NALEŻY WYKONAĆ PRÓBKĘ MATERIAŁOWE I KOLORYSTYCZNE DO AKCEPTACJI ZAMAWIAJĄCEGO;
3. WSZYSTKIE MATERIAŁY ORAZ KOLORYSTYKA MUSZĄ ZOSTAĆ ZAACEPTOWANE PRZECZ ZAMAWIAJĄCEGO NA PODSTAWIE PRZEDSTAWIONYCH PRÓBEK;
4. PROJEKTOWANE ELEMENTY SĄ PROTOTYPAMI, NALEŻY PRZETESTOWAĆ MEBEL POD KĄTEM STABILNOŚCI I DZIAŁANIA;
5. WSZYSTKIE ZMIANY WYNIKAJĄCE Z KONIECZNOŚCI WZMOCNIENIA KONSTRUKCJI, NARUSZAJĄCE WYGLĄD MEBLA, NALEŻY SKONSULTOWAĆ Z ARCHITEKTEM ZA POŚREDNICTWEM ZAMAWIAJĄCEGO;
6. WSZYSTKIE PRACE NALEŻY WYKONAĆ ZGODNIE Z ZASADAMI WIEDZY TECHNICZNEJ.

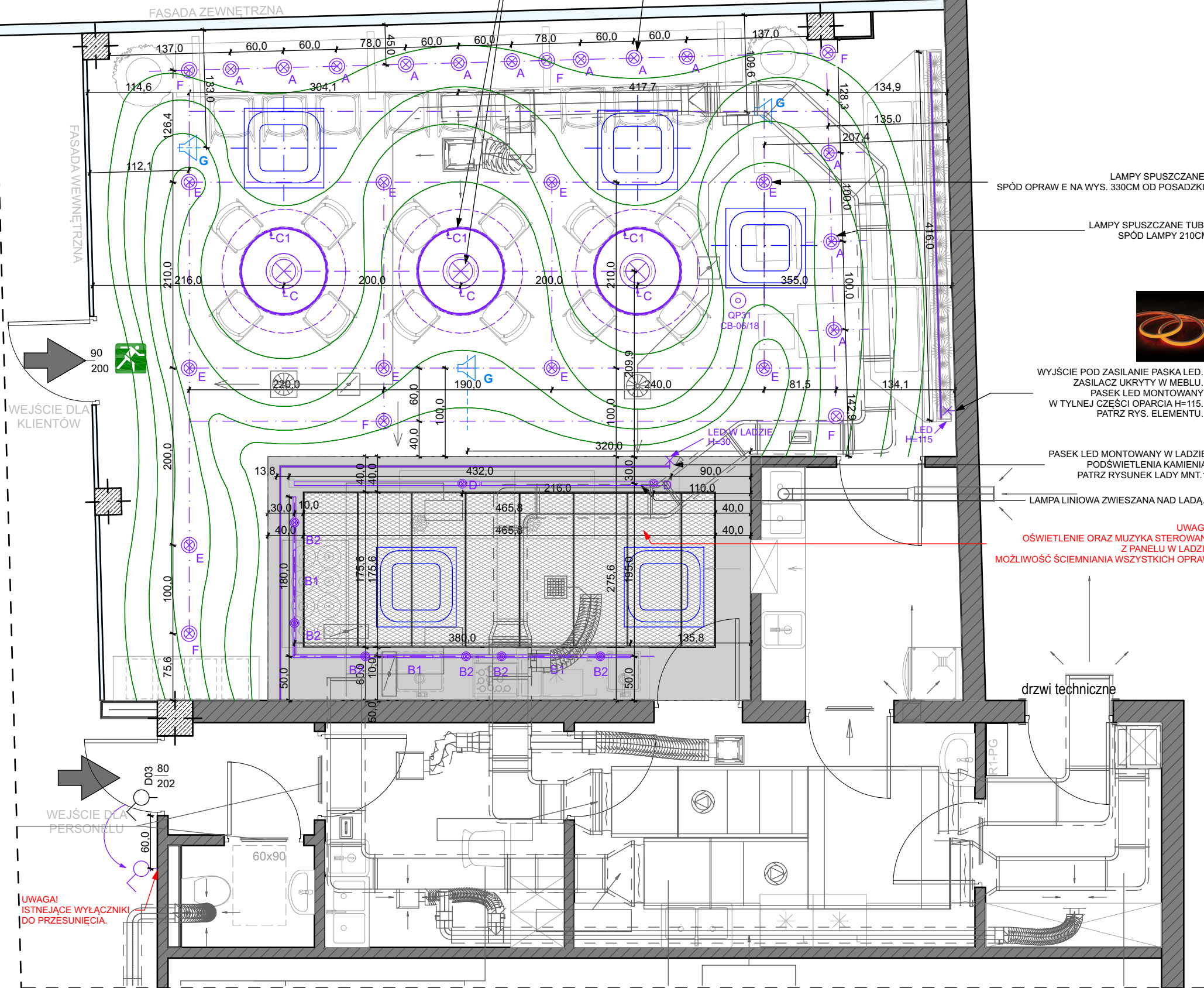
UWAGI:

- Wyłączniki należy montować na wysokości 110 cm, jeżeli na rysunku nie została oznaczona inna wysokość.
- Projekt ten jest jedynie schematem rozmieszczenia punktów świetlnych. Instalację należy rozprawdzać zgodnie z zasadami wiedzy technicznej.
- Wszystkie wyłączniki znajdujące się obok siebie należy montować w jednej ramce.
- Należy przewidzieć w rozdzielni miejsce na dodatkową jednostkę sterownika systemu DALI.
- Istniejące oprawy awaryjne należy pozostawić w istniejących miejscach, montując na wys. 60 cm poniżej stropu.
- Istniejące oprawy ewakuacyjne należy pozostawić w istniejących miejscach, montując na wys. 60 cm poniżej stropu.
- Sterowanie oświetleniem z panelu montowanego w ladzie.
- W oprawach należy przewidzieć opcję automatycznego dostosowania światła do naturalnego natężenia światła.

OPRAWA -METALOWY KŁOSZ ŚR. 140CM ROBIONA NA ZAMÓWIENIE.
W KŁOSZU MONTOWANA LISTWA LED C1.
DOKŁADNY RYSUNEK ELEMENTU NA ODDZIELNYM ARKUSZU.

UWAGA!
NALEŻY PRZEWIDZIEĆ ZASILANIE DLA OPRAWY C ORAZ C1 (PASEK LED W KŁOSZU)
SPÓD OPRAWY C NA WYSOKOŚCI 312CM OD POSADZKI.
SPÓD KŁOSZA Z METALU NA WYS. 280CM OD POSADZKI.

LAMPY SPUSZCZANE TUBY. SPÓD LAMPY 210CM.



UWAGA!
OŚWIETLENIE I MUZYKA STEROWANE Z PANELU W LADZIE.
NALEŻY PRZEWIDZIEĆ OSOBNIE SEKCJE OŚWIETLENIA NA POSZCZEGÓLNE OPRAWY ORAZ MOŻLIWOŚĆ ŚCIEMIENIANIA.
SEKCJA 1: OPRAWY E
SEKCJA 2: OPRAWY A
SEKCJA 3: OPRAWY B
SEKCJA 4: OPRAWY C
SEKCJA 5: OPRAWY C1
SEKCJA 6: OPRAWY D
SEKCJA 7: OPRAWY F
SEKCJA 8: OŚWIETLENIE LED W LADZIE
SEKCJA 9: OŚWIETLENIE LED W SIEDZISKO

LAMPY SPUSZCZANE.
SPÓD OPRAW E NA WYS. 330CM OD POSADZKI.

LAMPY SPUSZCZANE TUBY.
SPÓD LAMPY 210CM.

WYJŚCIE POD ZASILANIE PASKA LED.
ZASILACZ UKRYTY W MEBLU.
PASEK LED MONTOWANY
W TYLNEJ CZĘŚCI OPARCIA H=115.
PATRZ RYS. ELEMENTU.

PASEK LED MONTOWANY W LADZIE.
PODŚWIECENIE KAMIENIA.
PATRZ RYSUNEK LADY MNT.1.

LAMPA LINIOWA ZWIESZANA NAD LADĄ.

UWAGA!
OŚWIETLENIE ORAZ MUZYKA STEROWANE
Z PANELU W LADZIE.
MOŻLIWOŚĆ ŚCIEMIENIANIA WSZYSTKICH OPRAW.

inwestor:

Muzeum Pierwszych Piastów na
Lednicy



kontakt:

Dzieskanowice 32
62-261 Lednogóra/ www.lednica.pl



Informal
Architects

PROJEKT CHRONIONY PRAWEM AUTORSKIM
Projekt oraz wszystkie rysunki i specyfikacje pozostają własnością intelektualną Autorów i są chronione prawem autorskim. Projekt nie może być rozpowszechniany, powielany, kopiowany w całości lub częściach, bez pisemnej zgody jego Twórców.

© Informal Architects

kontakt:

os. Leśne 12b/99
62-028 Koziegłowy
+48 881 407 752
+48 665 125 030
informalarchitects.com

nazwa obiektu:

Wykonanie projektu wnętrza strefy obsługi zwiedzających wraz z wyposażeniem, zabudową i punktem gastronomicznym w siedzibie Muzeum

adres obiektu:

Muzeum Pierwszych Piastów na
Lednicy z siedzibą w
Dzieskanowicach 32, 62-261
Lednogóra

opracował / opracowała:

sprawdzający:

mgr inż
Kazimierz Pawlicki
upr. nr 820/86/Lo
spec. instalacyjna

główny projektant:

mgr inż
Dawid Konieczny
upr. nr WKP/0485/PWDE/15
spec. instalacyjna

numer rysunku i rewizji:

G.E.02

temat rysunku:

Projekt oświetlenia

skala rysunku:

1:50

data: 12.11.2025